

Операційні системи

Автор: СШЛНІТ

Задание # 1

Вопрос:

Сукупність даних, записаних на зовнішній носій, яка має певне ім'я, називається...

Выберите один из 4 вариантов ответа:

- 1) каталогом
- 2) програмою
- 3) файлом
- 4) операційною системою

Задание # 2

Вопрос:

Введіть символ - роздільник власне імені та розширення імені файлу.

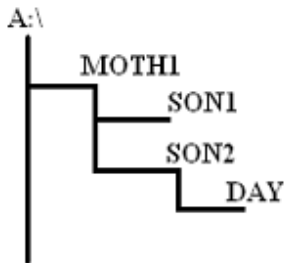
Запишите ответ:

Задание # 3

Вопрос:

Як називається структура каталогів логічного диску A:\?

Изображение:



Выберите несколько из 6 вариантов ответа:

- 1) монархічна
- 2) ієрархічна
- 3) ступінчаста
- 4) деревоподібна
- 5) систематична
- 6) східцеві

Задание # 4

Вопрос:

Спеціальний файл, у якому реєструються інші файли, а також підкаталоги,

називається...

Виберіть один из 4 вариантов ответа:

- 1) файлом
- 2) програмою
- 3) каталогом
- 4) операційною системою

Задание # 5

Вопрос:

Чи можуть у каталозі (папці) міститись інші каталоги (папки)?

Выберите один из 2 вариантов ответа:

- 1) так, можуть
- 2) ні, не можуть

Задание # 6

Вопрос:

Введіть символ - роздільник між частинами у шляху доступу до файлу:

Запишите ответ:

Задание # 7

Вопрос:

Каталог, із яким у даний момент працює користувач, називається...

Выберите несколько из 6 вариантов ответа:

- 1) поточним
- 2) проточним
- 3) активним
- 4) пасивним
- 5) кореневим
- 6) підкаталогом

Задание # 8

Вопрос:

Сукупність програм, які призначені для керування ресурсами комп'ютера й обчислювальними процесами, а також для організації взаємодії користувача з апаратурою, називається...

Выберите один из 5 вариантов ответа:

- 1) папкою
- 2) каталогом
- 3) операційною системою
- 4) інформаційною системою

5) файлом

Задание # 9

Вопрос:

Частина операційної системи, що забезпечує збереження файлів та виконання операцій над ними (відкриття, копіювання, переміщення, видалення, закриття, читання, запис тощо) називається...

Выберите один из 5 вариантов ответа:

- 1) завантажувальним сектором
- 2) файловою системою
- 3) дисковою системою
- 4) файлом
- 5) папкою

Задание # 10

Вопрос:

Логічні та фізичні компоненти комп'ютера - оперативна пам'ять, периферійні пристрої, процесорний час тощо, це ...

Выберите один из 5 вариантов ответа:

- 1) папки
- 2) операційна система
- 3) ресурси комп'ютера
- 4) файлова система
- 5) дискова система

Задание # 11

Вопрос:

Процеси розпізнавання й обробки команд, що надходять від користувача, керування роботою дисків, підготовкою інформації для виведення на екран монітора або на принтер називаються...

Выберите один из 4 вариантов ответа:

- 1) завантаженням системи
- 2) керуванням ресурсами комп'ютера
- 3) перезавантаженням системи
- 4) скануванням системи

Задание # 12

Вопрос:

Вкажіть функції операційної системи:

Выберите несколько из 6 вариантов ответа:

- 1) організація взаємодії користувача з комп'ютером
- 2) організація техніки безпеки при роботі з комп'ютером

- 3) організація гігієнічних вимог у комп'ютерному класі
- 4) керування ресурсами комп'ютера
- 5) керування обчислювальними процесами
- 6) керування навчально - виховним процесом

Задание # 13

Вопрос:

Послідовність дій, яка задається програмою, називається...

Выберите один из 3 вариантов ответа:

- 1) ресурсами комп'ютера
- 2) обчислювальним процесом
- 3) взаємодією користувача з комп'ютером

Задание # 14

Вопрос:

Для забезпечення взаємодії користувача з апаратурою...

Выберите один из 3 вариантов ответа:

- 1) служать ресурси комп'ютера
- 2) служить блок безперебійного живлення
- 3) служить інтерфейс користувача

Задание # 15

Вопрос:

Утиліта - це...

Выберите один из 3 вариантов ответа:

- 1) програма, яка виконує аналіз команд по мірі їх надходження
- 2) невелика програма, що виконує конкретну сервісну функцію
- 3) спеціальна програма, яка присутня у пам'яті комп'ютера із моменту свого запуску до перезавантаження операційної системи

Задание # 16

Вопрос:

Вкажіть ознаки класифікації операційних систем:

Выберите несколько из 6 вариантов ответа:

- 1) операційна система одного користувача
- 2) операційна система багатьох користувачів
- 3) функціональна операційна система
- 4) рекурентна операційна система
- 5) багатозадачна операційна система
- 6) однозадачна операційна система

Задание # 17

Вопрос:

Вкажіть однозадачні операційні системи:

Выберите один из 5 вариантов ответа:

- 1) MS-DOS
- 2) WINDOWS
- 3) UNIX
- 4) LINUX
- 5) OS/2

Задание # 18

Вопрос:

Вкажіть багатозадачні операційні системи:

Выберите несколько из 5 вариантов ответа:

- 1) MS-DOS
- 2) WINDOWS
- 3) UNIX
- 4) LINUX
- 5) OS/2

Задание # 19

Вопрос:

Вкажіть основні файли операційної системи MS-DOS:

Выберите несколько из 6 вариантов ответа:

- 1) autoexec.bat
- 2) command.com
- 3) config.sys
- 4) io.sys
- 5) msdos.sys
- 6) scandisk.exe

Задание # 20

Вопрос:

Інтерпретатор команд - це...

Выберите один из 3 вариантов ответа:

- 1) програма, яка виконує аналіз команд по мірі їх надходження
- 2) невелика програма, що виконує конкретну сервісну функцію
- 3) спеціальна програма, яка присутня у пам'яті комп'ютера із моменту свого запуску до перезавантаження операційної системи

Задание # 21

Вопрос:

Резидентна програма - це...

Виберіть один из 3 вариантов ответа:

- 1) програма, яка виконує аналіз команд по мірі їх надходження
- 2) невелика програма, що виконує конкретну сервісну функцію
- 3) спеціальна програма, яка присутня у пам'яті комп'ютера із моменту свого запуску до перезавантаження операційної системи

Задание # 22

Вопрос:

Для обслуговування певних пристроїв, що входять до складу комп'ютера, служать...

Виберіть один из 4 вариантов ответа:

- 1) драйвери пристроїв
- 2) інтерпретатори команд
- 3) командні процесори
- 4) утиліти

Задание # 23

Вопрос:

Вкажіть назву файлу - командного процесора операційної системи MS-DOS:

Виберіть один из 6 вариантов ответа:

- 1) autoexec.bat
- 2) command.com
- 3) config.sys
- 4) io.sys
- 5) msdos.sys
- 6) scandisk.exe

Задание # 24

Вопрос:

Вкажіть назву файлу конфігурації операційної системи MS-DOS:

Виберіть один из 6 вариантов ответа:

- 1) autoexec.bat
- 2) command.com
- 3) config.sys
- 4) io.sys
- 5) msdos.sys
- 6) scandisk.exe

Задание # 25

Вопрос:

Вкажіть назву файлу автозавантаження операційної системи MS-DOS:

Выберите один из 6 вариантов ответа:

- 1) autoexec.bat
- 2) command.com
- 3) config.sys
- 4) io.sys
- 5) msdos.sys
- 6) scandisk.exe

Задание # 26

Вопрос:

Команди, які прописані у командному процесорі command.com і не вимагають для свого виконання наявності окремих файлів, називаються...

Выберите один из 4 вариантов ответа:

- 1) Активними
- 2) Внутрішніми
- 3) Зовнішніми
- 4) Зрозумілими

Задание # 27

Вопрос:

Команди, які не прописані у командному процесорі command.com і вимагають для свого виконання наявності окремих файлів, називаються...

Выберите один из 4 вариантов ответа:

- 1) Активними
- 2) Внутрішніми
- 3) Зовнішніми
- 4) Зрозумілими

Задание # 28

Вопрос:

Встановіть відповідність:

Укажите соответствие для всех 8 вариантов ответа:

- 1) внутрішня команда операційної системи
- 2) зовнішня команда операційної системи

- ___ CD
- ___ COPY
- ___ FDISK
- ___ FORMAT
- ___ MD
- ___ RD
- ___ SCANDISK

__ TREE

Задание # 29

Вопрос:

Із запропонованих вкажіть можливі розширення запускних файлів:

Выберите несколько из 8 вариантов ответа:

- 1) *.BAK
- 2) *.BAS
- 3) *.BAT
- 4) *.COM
- 5) *.DOC
- 6) *.EXE
- 7) *.PAS
- 8) *.TXT

Задание # 30

Вопрос:

Твердження “Серед запускних файлів найвищим пріоритетом користуються файли із розширенням *.com, потім - файли із розширенням *.exe, і в останню чергу - файли із розширенням *.bat” є...

Выберите один из 2 вариантов ответа:

- 1) хибним
- 2) істинним

Задание # 31

Вопрос:

Введіть символ, який використовується при створенні маски імені файлу для позначення будь - якого одного доступного символу:

Запишите ответ:

Задание # 32

Вопрос:

Введіть символ, який використовується при створенні маски імені файлу для позначення будь - якої кількості доступних символів:

Запишите ответ:

Задание # 33

Вопрос:

Із наведених вкажіть операційні оболонки, придатні для роботи в операційній системі MS-DOS:

Выберите несколько из 5 вариантов ответа:

- 1) FAR
- 2) NORTON COMMANDER
- 3) TOTAL COMMANDER
- 4) VOLKOV COMMANDER
- 5) WINDOWS COMMANDER

Задание # 34

Вопрос:

Із наведених вкажіть операційні оболонки, не придатні для роботи в операційній системі MS-DOS:

Выберите несколько из 5 вариантов ответа:

- 1) FAR
- 2) NORTON COMMANDER
- 3) TOTAL COMMANDER
- 4) VOLKOV COMMANDER
- 5) WINDOWS COMMANDER

Задание # 35

Вопрос:

Сервісна програма, яка полегшує взаємодію користувача з операційною системою, називається...

Выберите один из 4 вариантов ответа:

- 1) Драйвером
- 2) Операційною оболонкою
- 3) Резидентною програмою
- 4) Утилітою

Задание # 36

Вопрос:

Новий флоппі-диск перед його використанням для збереження інформації потрібно...

Выберите один из 5 вариантов ответа:

- 1) Відформатувати
- 2) Перекип'ятити
- 3) Проліцензувати
- 4) Протерти спиртом
- 5) Розпакувати

Задание # 37

Вопрос:

Із запропонованих вкажіть пакетні файли:

Выберите несколько из 7 вариантов ответа:

- 1) AUTOEXEC.BAT
- 2) BASIC.BAS
- 3) COMMAND.COM
- 4) CONFIG.SYS
- 5) NC.EXE
- 6) PASCAL.BAT
- 7) VC.COM

Задание # 38

Вопрос:

Операційна система Windows має...

Выберите один из 4 вариантов ответа:

- 1) текстовий інтерфейс
- 2) звуковий інтерфейс
- 3) графічний інтерфейс
- 4) інтерактивний інтерфейс

Задание # 39

Вопрос:

Можливість працювати в операційній системі Windows із програмами, створеними для операційної системи MS-DOS, називається...

Выберите один из 4 вариантов ответа:

- 1) апаратною та програмною сумісністю
- 2) графічним інтерфейсом
- 3) текстовим інтерфейсом
- 4) системною сумісністю

Задание # 40

Вопрос:

Windows-додаток - це...

Выберите один из 3 вариантов ответа:

- 1) вікна операційної системи Windows
- 2) головне меню операційної системи Windows
- 3) програма, яка працює під керуванням операційної системи Windows

Задание # 41

Вопрос:

Уніфікований інтерфейс операційної системи Windows...

Выберите один из 3 вариантов ответа:

- 1) використовується лише для Windows - додатків
- 2) використовується лише для самої операційної системи

3) використовується як для самої операційної системи, так і для всіх Windows - додатків

Задание # 42

Вопрос:

Як називається об'єкт робочого столу операційної системи Windows (див.малюнок)?

Изображение:



Выберите один из 5 вариантов ответа:

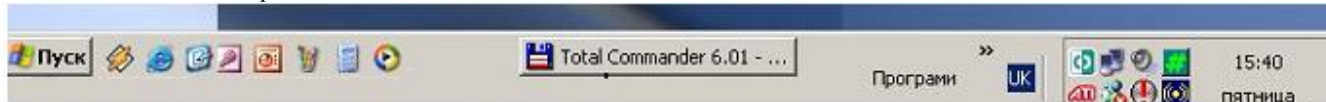
- 1) абсолютне меню
- 2) головне меню
- 3) контекстне меню
- 4) пошукове меню
- 5) пускове меню

Задание # 43

Вопрос:

Вкажіть на малюнку головне меню операційної системи Windows (клацніть мишкою на відповідній області):

Укажите место на изображении:

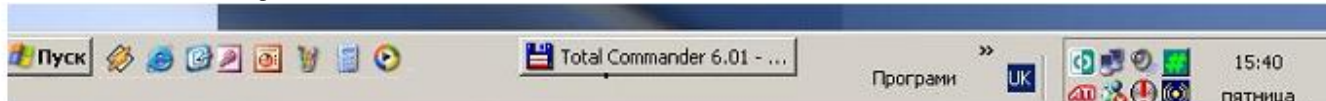


Задание # 44

Вопрос:

Вкажіть на малюнку панель швидкого запуску програм операційної системи Windows (клацніть мишкою на відповідній області):

Укажите место на изображении:



Задание # 45

Вопрос:

Вкажіть на малюнку панель задач операційної системи Windows (клацніть мишкою на відповідній області):

Укажите место на изображении:



Задание # 46

Вопрос:

Вкажіть на малюнку панель користувача "Програми" операційної системи Windows (клацніть мишкою на відповідній області):

Укажіть место на изображении:



Задание # 47

Вопрос:

Вкажіть на малюнку мовну панель операційної системи Windows (клацніть мишкою на відповідній області):

Укажіть место на изображении:

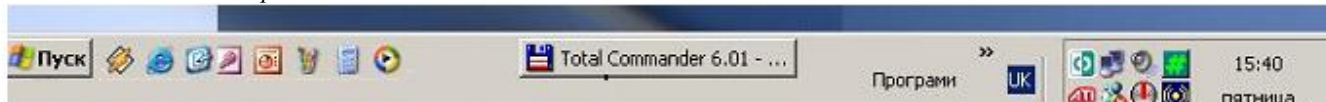


Задание # 48

Вопрос:

Вкажіть на малюнку панель резидентних програм операційної системи Windows (клацніть мишкою на відповідній області):

Укажіть место на изображении:



Задание # 49

Вопрос:

Яким чином виділяється на робочому столі операційної системи Windows виділений об'єкт (файл, папка, ярлик тощо)?

Выберите один из 5 вариантов ответа:

- 1) Він займає всю область екрану
- 2) Він підсвічується інверсними кольорами (на темному тлі відображаються світлі написи)
- 3) Він розміщується у вигляді значка у панелі задач
- 4) Він розміщується у панелі швидкого запуску програм
- 5) Він розміщується у головному меню

Задание # 50

Вопрос:

Чи можна відмітити на робочому столі операційної системи Windows декілька об'єктів, розміщених у різних місцях екрану?

Выберите один из 4 вариантов ответа:

- 1) Так, можна утримуючи натиснутою клавішу Shift та клацаючи мишкою на кожному із об'єктів
- 2) Так, утримуючи натиснутою клавішу Shift та клацнувши мишкою на першому та останньому із потрібних об'єктів
- 3) Так, утримуючи натиснутою клавішу Ctrl та клацаючи мишкою на кожному із об'єктів
- 4) Ні, не можна

Задание # 51

Вопрос:

Вкажіть способи, якими можна скористатись для виділення на робочому столі операційної системи Windows декількох об'єктів:

Выберите несколько из 4 вариантов ответа:

- 1) утримуючи натиснутою клавішу Alt, клацати мишкою на кожному із об'єктів
- 2) утримуючи натиснутою клавішу Ctrl, клацати мишкою на кожному із об'єктів
- 3) утримуючи натиснутою клавішу Shift, клацати мишкою на кожному із об'єктів
- 4) утримуючи натиснутою клавішу Shift, клацати мишкою на першому та останньому із потрібних об'єктів

Задание # 52

Вопрос:

Вкажіть відповідність між назвами та значками кнопок керування вікнами в операційній системі Windows:

Укажите соответствие для всех 4 вариантов ответа:

- 1) згорнути
- 2) мінімізувати розмір
- 3) максимізувати розмір
- 4) закрити



Задание # 53

Вопрос:

Вкажіть, якому пункту Головного меню операційної системи Windows відповідає дане зображення:

Изображение:



Выберите один из 4 вариантов ответа:

- 1) Программы - Microsoft Office - Обслуживание
- 2) Программы - Стандартные - Windows
- 3) Программы - Стандартные - Обслуживание
- 4) Программы - Стандартные - Служебные

Задание # 54

Вопрос:

Яку службову програму, що входить до складу операційної системи Windows, потрібно систематично виконувати, щоб оптимізувати доступ до файлів та папок, розміщених на даному комп'ютері?

Выберите один из 4 вариантов ответа:

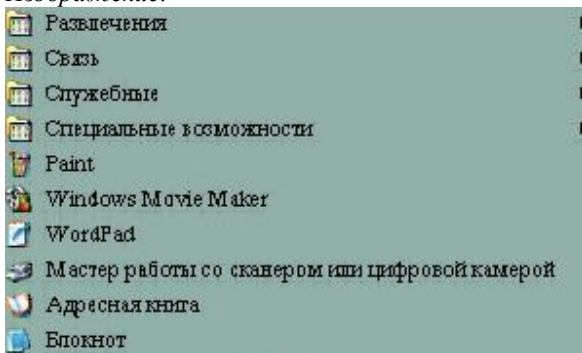
- 1) Архивация данных
- 2) Восстановление системы
- 3) Дефрагментация диска
- 4) Очистка диска

Задание # 55

Вопрос:

Вкажіть, якому пункту Головного меню операційної системи Windows відповідає дане зображення:

Изображение:



Выберите один из 4 вариантов ответа:

- 1) Программы - Автозагрузка
- 2) Программы - Стандартные
- 3) Программы - Средства Microsoft Office

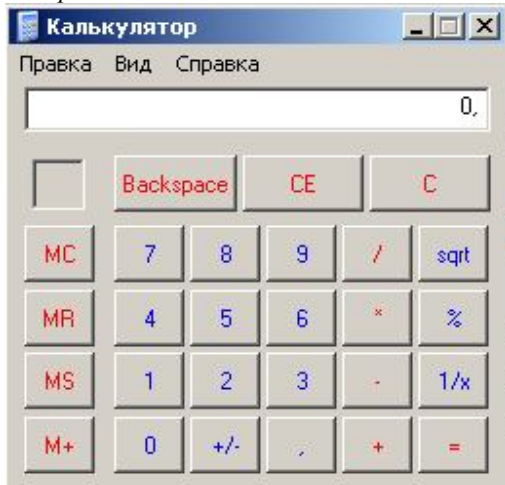
4) Программы - Средства Windows

Задание # 56

Вопрос:

Програма Калькулятор, яка поставляється у складі операційної системи Windows, відноситься до...

Изображение:



Выберите один из 4 вариантов ответа:

- 1) Автозавантажувальних програм
- 2) Програм із пакету Microsoft Office
- 3) Службових програм
- 4) Стандартних програм

Задание # 57

Вопрос:

Програма Paint, яка поставляється у складі операційної системи Windows, відноситься до...

Изображение:



Выберите один из 4 вариантов ответа:

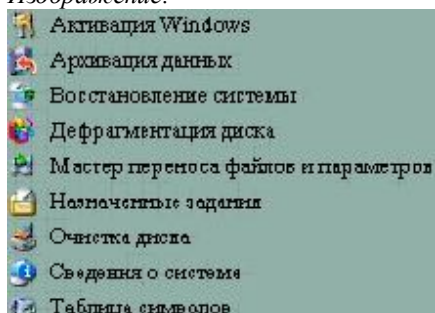
- 1) Автозапускаемых программ
- 2) Программ из пакета Microsoft Office
- 3) Службовых программ
- 4) Стандартных программ

Задание # 58

Вопрос:

Вкажіть програми, які відносяться до Службових у складі операційної системи Windows:

Изображение:



Выберите несколько из 7 вариантов ответа:

- 1) Paint
- 2) WordPad
- 3) Архивация данных
- 4) Блокнот
- 5) Восстановление системы

- 6) Дефрагментация диска
- 7) Очистка диска

Задание # 59

Вопрос:

Вкажіть відповідність між позначеннями дискових пристроїв, що використовуються у комп'ютерах, які працюють під управлінням операційної системи Windows, та їх назвами:

Укажите соответствие для всех 3 вариантов ответа:

- 1) дисковод для гнучких дисків (флоппі-диски)
- 2) вінчестер (жорсткий диск)
- 3) дисковод для CD-дисків



Задание # 60

Вопрос:

Вкажіть програми, які відносять до Стандартних у складі операційної системи Windows:

Выберите несколько из 8 вариантов ответа:

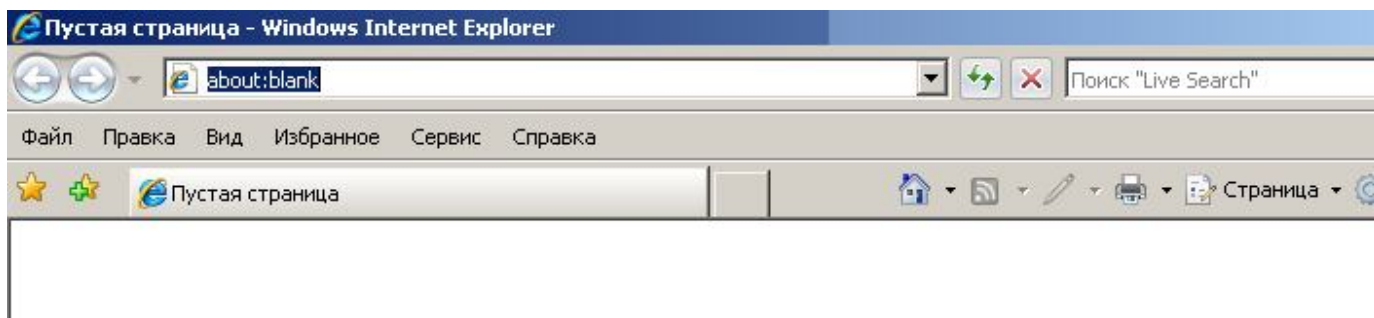
- 1) Microsoft Access
- 2) Microsoft Excel
- 3) Microsoft Word
- 4) Paint
- 5) Pragma
- 6) WordPad
- 7) Блокнот
- 8) Калькулятор

Задание # 61

Вопрос:

На зображенні вкажіть заголовок робочого вікна Windows-додатку (броузера Windows Internet Explorer):

Укажите место на изображении:

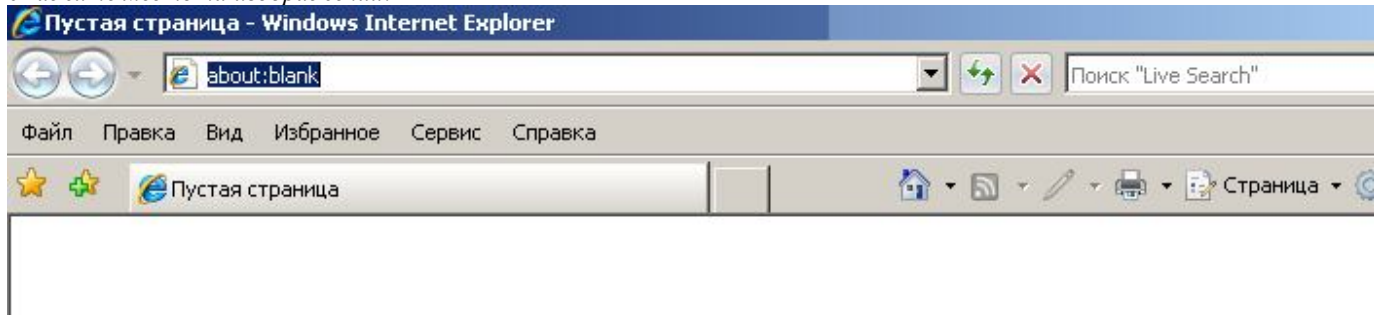


Задание # 62

Вопрос:

На зображенні вкажіть кнопки керування робочим вікном Windows-додатку (броузера Windows Internet Explorer):

Укажіть місце на зображенні:

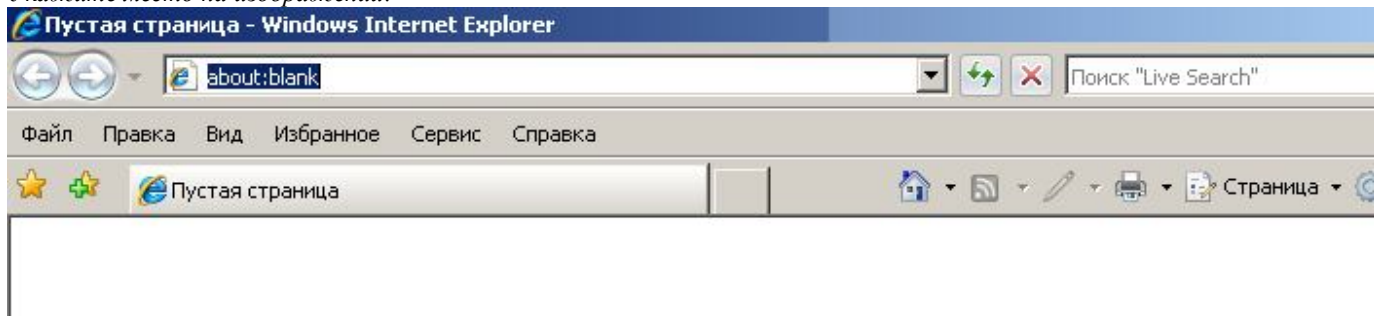


Задание # 63

Вопрос:

На зображенні вкажіть адресний рядок Windows-додатку (броузера Windows Internet Explorer):

Укажіть місце на зображенні:

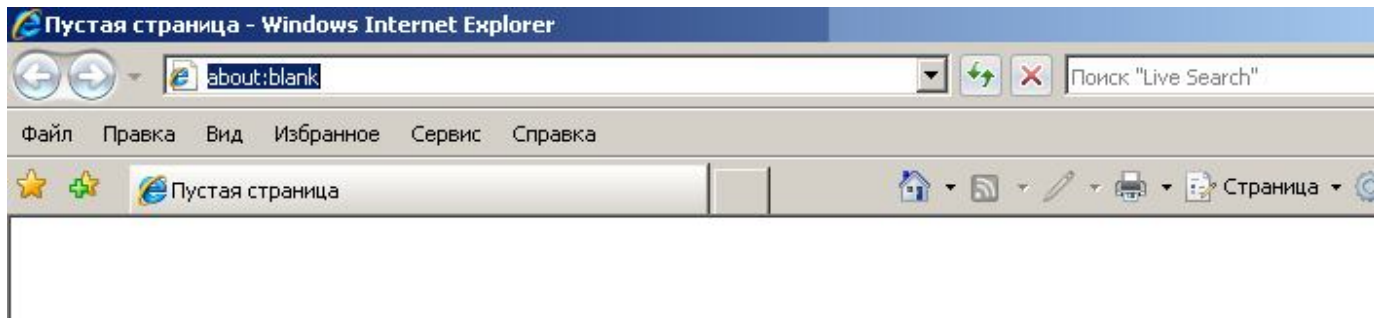


Задание # 64

Вопрос:

На зображенні вкажіть головне меню Windows-додатку (броузера Windows Internet Explorer):

Укажіть місце на зображенні:



Задание # 65

Вопрос:

Вкажіть назву першого пункту Головного меню усіх Windows - додатків (введіть з клавіатури):

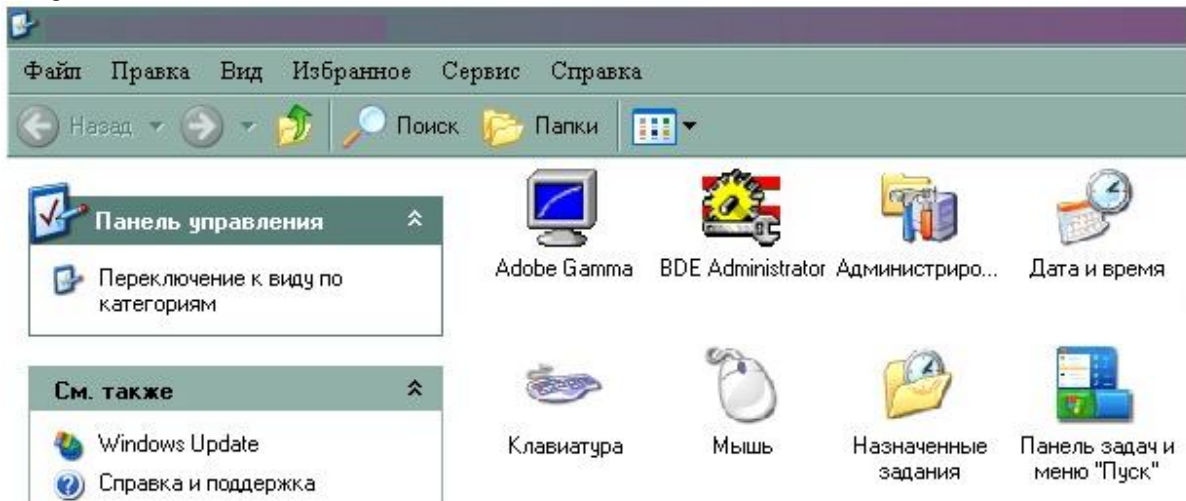
Запишіть ответ:

Задание # 66

Вопрос:

Якому пункту Головного меню операційної системи Windows відповідає дане вікно:

Изображение:



Выберите один из 5 вариантов ответа:

- 1) Найти - Файлы и папки
- 2) Настройка - Мой компьютер
- 3) Настройка - Панель управления
- 4) Настройка - Система
- 5) Программы - Стандартные

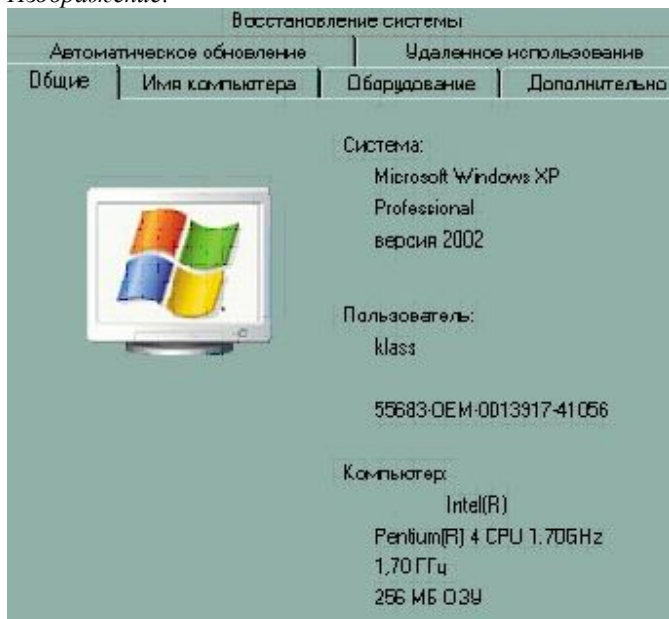
Задание # 67

Вопрос:

Вкажіть характеристики комп'ютера, властивості якого зображені на даному

малюнку:

Изображение:



Выберите один из 4 вариантов ответа:

- 1) Процессор Celeron, з тактовою частотою 1.70 GHz, об'єм оперативної пам'яті - 256 МБ, операційна система - Windows XP
- 2) Процессор Intel (R) з тактовою частотою 256 МБ, об'єм оперативної пам'яті - 1.70 GHz, операційна система - Windows XP
- 3) Процессор Pentium IV з тактовою частотою 1.70 GHz, об'єм оперативної пам'яті - 256000 КБ, операційна система - Windows XP
- 4) Процессор Pentium IV з тактовою частотою 55683 OEM, об'єм оперативної пам'яті - 1.70 GHz, операційна система - Professional

Задание # 68

Вопрос:

Вкажіть, якому стану відповідає дане зображення:

Изображение:



Выберите один из 6 вариантов ответа:

- 1) Контекстное меню «Мои документы - Свойства»
- 2) Контекстное меню «Мой компьютер - Свойства»
- 3) Контекстное меню «Сетевое окружение - Свойства»
- 4) Меню «Мои документы»
- 5) Меню «Мой компьютер»
- 6) Меню «Сетевое окружение»

Задание # 69

Вопрос:

Вкажіть вірні послідовності дій для неаварійного завершення роботи із комп'ютером, який працює під управлінням операційної системи Windows XP:

Выберите несколько из 6 вариантов ответа:

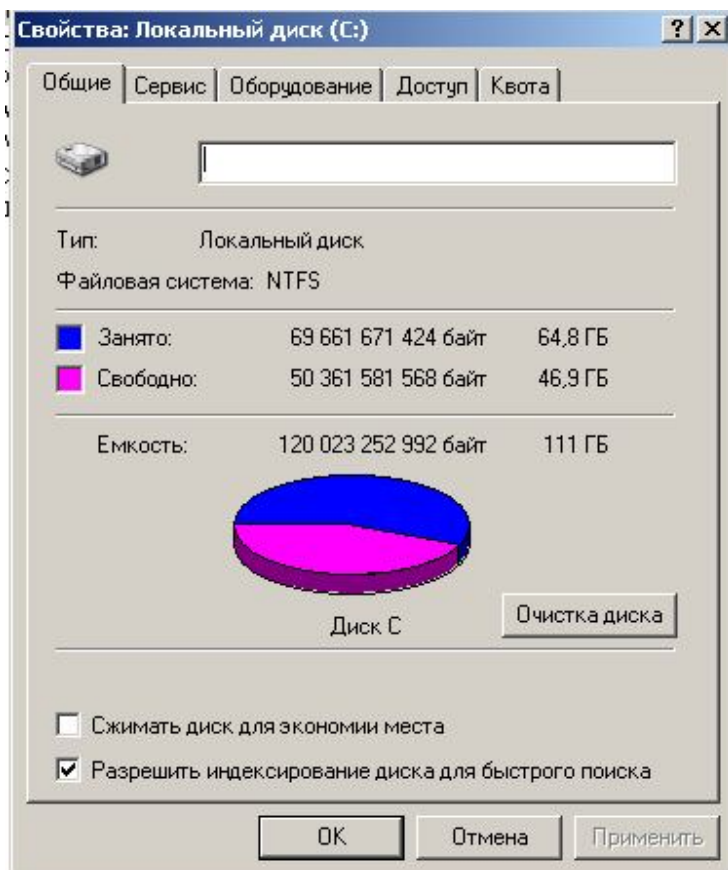
- 1) Alt + F4 - Выключение
- 2) Ctrl + Alt + Delete
- 3) Натиснути кнопку Power на системному блоці
- 4) Натиснути кнопку Reset на системному блоці
- 5) Пуск - Завершение работы - Выключение
- 6) Пуск - Завершение работы - Перезагрузка

Задание # 70

Вопрос:

Яка файлова система використовується на даному диску (дивись малюнок; відповідь ввести з клавіатури):

Изображение:



Запишите ответ:

Конец