

## Практична робота VBA-04 (Word)

### Тема. Створення макросу у Word. Форматування значень даних типу дата-час.

Хід роботи.

1. За допомогою текстового процесора Microsoft Word створіть новий документ - файл звіту про результати виконання даної практичної роботи. Збережіть документ у Вашій папці під іменем VBA04.docm (документ Word із підтримкою роботи макросів).

**Важливо! Гранично допустимий обсяг файлу звіту не повинен перевищувати 1 аркушу (2 сторінки!).**

2. Внесіть до документу номер та назву практичної роботи, її тему, виконавців та дату виконання. Надалі у документі звіту зазначаєте номер завдання та вставляєте скрін-шоти, які підтверджують виконані Вами дії.

*Зауваження. Хоча VBA може автоматично перетворювати довільний тип даних в рядку для відображення за допомогою функції MsgBox, формат даних, який обирає VBA може не співпадати із бажаним. Для отримання потрібного формату потрібно використовувати функцію Format.*

3. Активізуйте редактор Visual Basic (Alt + F11). Створіть модуль (дивись попередні практичні роботи).

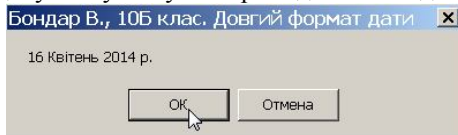
4. Завдання 1. Вивести у вікні повідомлення сьогоднішню дату

```
Sub СегодняшняДата()
```

```
MsgBox Format(Now, "long date"), 1, "Бондар В., 10Б клас. Довгий формат дати"
```

```
End Sub
```

5. Виконайте контрольний запуск макросу (F5). Перегляньте результат роботи макросу. Вставте до документу звіту номер завдання та відповідний скрін-шот.



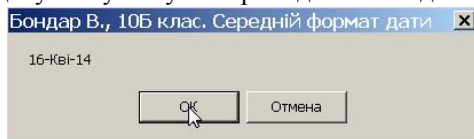
6. Завдання 2. Відредагуйте код модуля СегодняшняДата наступним чином:

```
Sub СегодняшняДата()
```

```
MsgBox Format(Now, "medium date"), 1, "Бондар В., 10Б клас. Середній формат дати"
```

```
End Sub
```

7. Виконайте контрольний запуск макросу (F5). Перегляньте результат роботи макросу. Вставте до документу звіту номер завдання та відповідний скрін-шот.



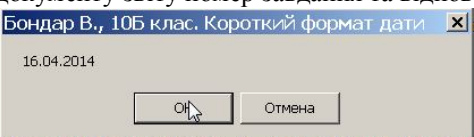
8. Завдання 3. Відредагуйте код модуля СегодняшняДата наступним чином:

```
Sub СегодняшняДата()
```

```
MsgBox Format(Now, "short date"), 1, "Бондар В., 10Б клас. Короткий формат дати"
```

```
End Sub
```

9. Виконайте контрольний запуск макросу (F5). Перегляньте результат роботи макросу. Вставте до документу звіту номер завдання та відповідний скрін-шот.



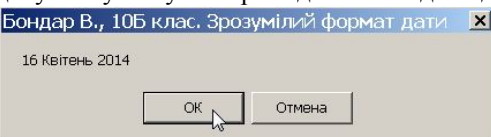
10. Завдання 4. Відредагуйте код модуля СегодняшняДата наступним чином:

```
Sub СегодняшняДата()
```

```
MsgBox Format(Now, "dd mmmm yyyy"), 1, "Бондар В., 10Б клас. Зрозумілий формат дати"
```

```
End Sub
```

11. Виконайте контрольний запуск макросу (F5). Перегляньте результат роботи макросу. Вставте до документу звіту номер завдання та відповідний скрін-шот.



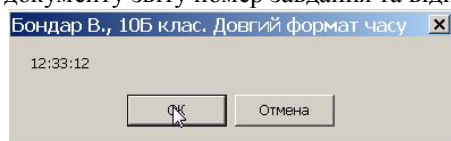
12. Завдання 5. Відредагуйте код модуля СегодняшняДата наступним чином:

```
Sub ТекущееВремя()
```

```
MsgBox Format(Time, "long time"), 1, "Бондар В., 10Б клас. Довгий формат часу"
```

```
End Sub
```

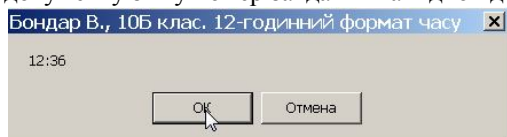
13. Виконайте контрольний запуск макросу (F5). Перегляньте результат роботи макросу. Вставте до документу звіту номер завдання та відповідний скрін-шот.



14. Завдання 6. Відредагуйте код модуля ТекущееВремя наступним чином:

```
Sub ТекущееВремя()  
MsgBox Format(Time, "medium time"), 1, "Бондар В., 10Б клас. 12-годинний формат часу"  
End Sub
```

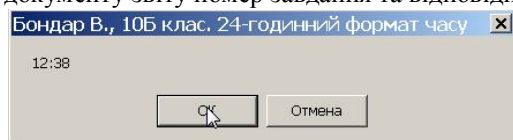
15. Виконайте контрольний запуск макросу (F5). Перегляньте результат роботи макросу. Вставте до документу звіту номер завдання та відповідний скрін-шот.



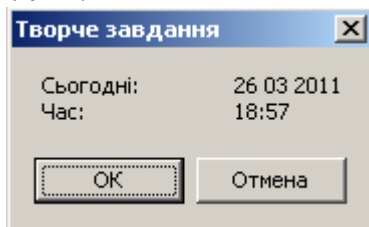
16. Завдання 7. Відредагуйте код модуля ТекущееВремя наступним чином:

```
Sub ТекущееВремя()  
MsgBox Format(Time, "short time"), 1, "Бондар В., 10Б клас. 24-годинний формат часу"  
End Sub
```

17. Виконайте контрольний запуск макросу (F5). Перегляньте результат роботи макросу. Вставте до документу звіту номер завдання та відповідний скрін-шот.



18. Завдання 8 (для самостійного виконання). Відредагуйте код модуля ТекущееВремя для розв'язування наступної задачі: вивести у вікно повідомлення про сьогоднішній день та поточний час. Орієнтований вигляд вікна повідомлення:



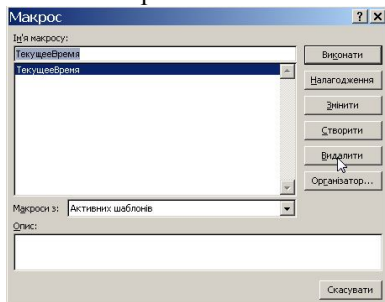
19. Виконайте контрольний запуск макросу (F5). Перегляньте результат роботи макросу. Вставте до документу звіту номер завдання та відповідний скрін-шот.

20. Сформулюйте висновок до даної практичної роботи, відповівши на наступні запитання:

20.1. Вкажіть, яка функція повертає значення сьогоднішньої дати?

20.2. Вкажіть, яка функція повертає значення поточного часу?

21. По завершенні виконання завдання вилучіть створений Вами макрос (Alt+F8, вибрати макрос – Удалить).



22. Опублікуйте на Вашому інформаційному ресурсі файл звіту про результати виконаної Вами практичної роботи.