

Практична робота VBA-02 (Word)

Тема. Створення макросу у Word. Отримання даних від користувача за допомогою функції InputBox.

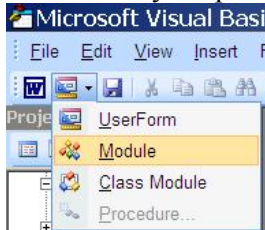
Хід роботи.

1. За допомогою текстового процесора Microsoft Word створіть новий документ - файл звіту про результати виконання даної практичної роботи. Збережіть документ у Вашій папці під іменем VBA02.docm (документ Word із підтримкою роботи макросів).

Важливо! Гранично допустимий обсяг файлу звіту не повинен перевищувати 1 аркушу (2 сторінки!).

2. Внесіть до документу номер та назву практичної роботи, її тему, виконавців та дату виконання. Надалі у документі звіту зазначайте номер завдання та вставляйте скрін-шоти, які підтверджують виконані Вами дії.

3. Активізуйте редактор Visual Basic (Alt + F11). Створіть модуль (дивись малюнок):



4. Завдання 1. Отримати від користувача значення радіусу круга та на підставі цього значення вивести значення площу круга.

```
Const Pi As Single = 3.14  
Dim ЗначениеПлощадиКруга As Single
```

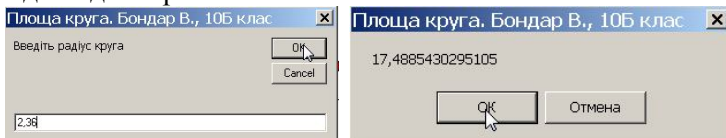
```
Sub ВычислениеПлощадиКруга()  
Const НазваниеОкна = "Площа круга. Бондар В., 10Б клас"  
Dim Радіус As Single, Temp As String  
Temp = InputBox("Введіть радіус круга", НазваниеОкна)  
Радіус = CSng(Temp)  
ПлощадьКруга = Pi * (Радіус ^ 2)  
MsgBox ПлощадьКруга, 1, НазваниеОкна  
End Sub
```

Зауваження.

Щоразу, коли ви викликаєте деяку функцію, необхідно якимсь чином використати значення, повернене цією функцією – результат функції. У нашому прикладі ми використали змінну Temp, якій присвоїли значення виконання функції InputBox.

Результат функції InputBox завжди рядкового типу. Тому перед обрахунком площі круга ми використали функцію CSng, яка перетворює текст у число типу Single.

5. Виконайте контрольний запуск макросу (F5). У відповідь на запрошення введіть значення радіусу 2,36. Перегляньте результат роботи макросу. Вставте до документу звіту номер завдання та відповідні скрін-шоти.

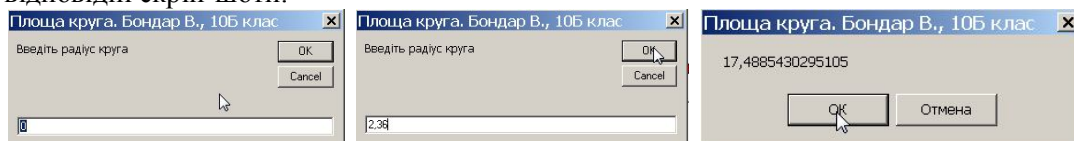


6. Завдання 2. Внесіть наступні зміни до коду макросу ВычислениеПлощадиКруга:

```
Const Pi As Single = 3.14  
Dim ЗначениеПлощадиКруга As Single
```

```
Sub ВычислениеПлощадиКруга()  
Const НазваниеОкна = "Площа круга. Бондар В., 10Б клас"  
Dim Радіус As Single, Temp As String  
Temp = InputBox("Введіть радіус круга", НазваниеОкна, 0)  
Радіус = CSng(Temp)  
ПлощадьКруга = Pi * (Радіус ^ 2)  
MsgBox ПлощадьКруга, 1, НазваниеОкна  
End Sub
```

7. Виконайте контрольний запуск макросу (F5). У відповідь на запрошення введіть значення радіусу 2,36. Перегляньте результат роботи макросу. Вставте до документу звіту номер завдання та відповідні скрін-шоти.



8. Завдання 3. Внесіть наступні зміни до коду макросу **ВычислениеПлощадиКруга**:

```
Const Pi As Single = 3.14  
Dim ЗначениеПлощадиКруга As Single
```

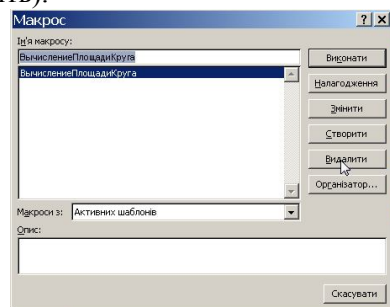
```
Sub ВычислениеПлощадиКруга()  
    Const НазваниеОкна = "Площа круга. "  
    Const Исполнитель = "Бондар В., 10Б клас"  
    Dim Радиус As Single, Temp As String  
    Temp = InputBox("Введіть радіус круга", НазваниеОкна & Исполнитель, 5)  
    Радиус = CSng(Temp)  
    ПлощадьКруга = Pi * (Радиус ^ 2)  
    MsgBox ПлощадьКруга, 1, НазваниеОкна & Исполнитель  
End Sub
```

9. Виконайте контрольний запуск макросу (F5). У відповідь на запрошення введіть значення радіусу 2,36. Перегляньте результат роботи макросу. Вставте до документу звіту номер завдання та відповідні скрін-шоти.



10. Сформулюйте висновок до даної практичної роботи, відповівши на наступні запитання:

- 10.1. Яким чином можна відкрити редактор Visual Basic у текстовому процесорі Word?
- 10.2. Яким чином можна закрити вікно редактора Visual Basic та повернутись до текстового процесора Word?
- 10.3. Яким чином здійснюється запуск на виконання макросу із редактора Visual Basic?
- 10.4. Яким чином можна запустити на виконання макрос із текстового редактора Word?
- 10.5. Вкажіть, якими службовими словами розпочинається та закінчується код модуля на мові програмування VBA?
- 10.6. Вкажіть призначення функції InputBox у мові програмування VBA.
- 10.7. Наведіть приклад виклику функції InputBox із наперед заданим значенням.
11. По завершенні виконання завдання вилучіть створений Вами макрос (Alt+F8, вибрати макрос – Удалить).



12. Опублікуйте на Вашому інформаційному ресурсі файл звіту про результати виконаної Вами практичної роботи.